

UCHWAŁA NR 76/161/20
ZARZĄDU POWIATU SULĘCIŃSKIEGO

z dnia 13 lutego 2020 r.

**w sprawie wyrażenia zgody na użyczenie części nieruchomości stanowiącej własność Powiatu Sulęcińskiego
w trwałym zarządzie Specjalnego Ośrodka Szkolno-Wychowawczego w Sulęcinie**

Na podstawie art. 32 ust. 1 i ust. 2 pkt 3 ustawy z dnia 5 czerwca 1998 r. o samorządzie powiatowym (tekst jednolity: Dz. U. z 2019 r. poz. 511 ze zm.) oraz art. 43 ust. 2 pkt 3, w związku z art. 4 pkt 9 ustawy z dnia 21 sierpnia 1997 r. o gospodarce nieruchomościami (tekst jednolity: Dz. U. z 2020 r. poz. 65), uchwała się, co następuje:

§ 1. Wyraża się zgodę na użyczenie Poradni Psychologiczno-Pedagogicznej w Sulęcinie części nieruchomości zabudowanej usytuowanej w granicach działki nr 314/3 o pow. 0,8513 ha w obrębie 46 miasta Sulęcin, gm. Sulęcin, stanowiącej własność Powiatu Sulęcińskiego w trwałym zarządzie Specjalnego Ośrodka Szkolno-Wychowawczego w Sulęcinie.

§ 2. Przedmiotem umowy użyczenia będą pomieszczenia dydaktyczne w budynku Specjalnego Ośrodka Szkolno-Wychowawczego w Sulęcinie wskazane w załączniku nr 1 do uchwały.

§ 3. Cel użyczenia nie może być sprzeczny z celami projektu „Rozbudowa i wyposażenie Specjalnego Ośrodka Szkolno-Wychowawczego w Sulęcinie” współfinansowanego ze środków Europejskiego Funduszu Rozwoju Regionalnego.

§ 4. Umowa użyczenia zostanie zawarta na czas nieoznaczony, jednak nie dłuższy niż czas, na który został ustanowiony trwały zarząd.

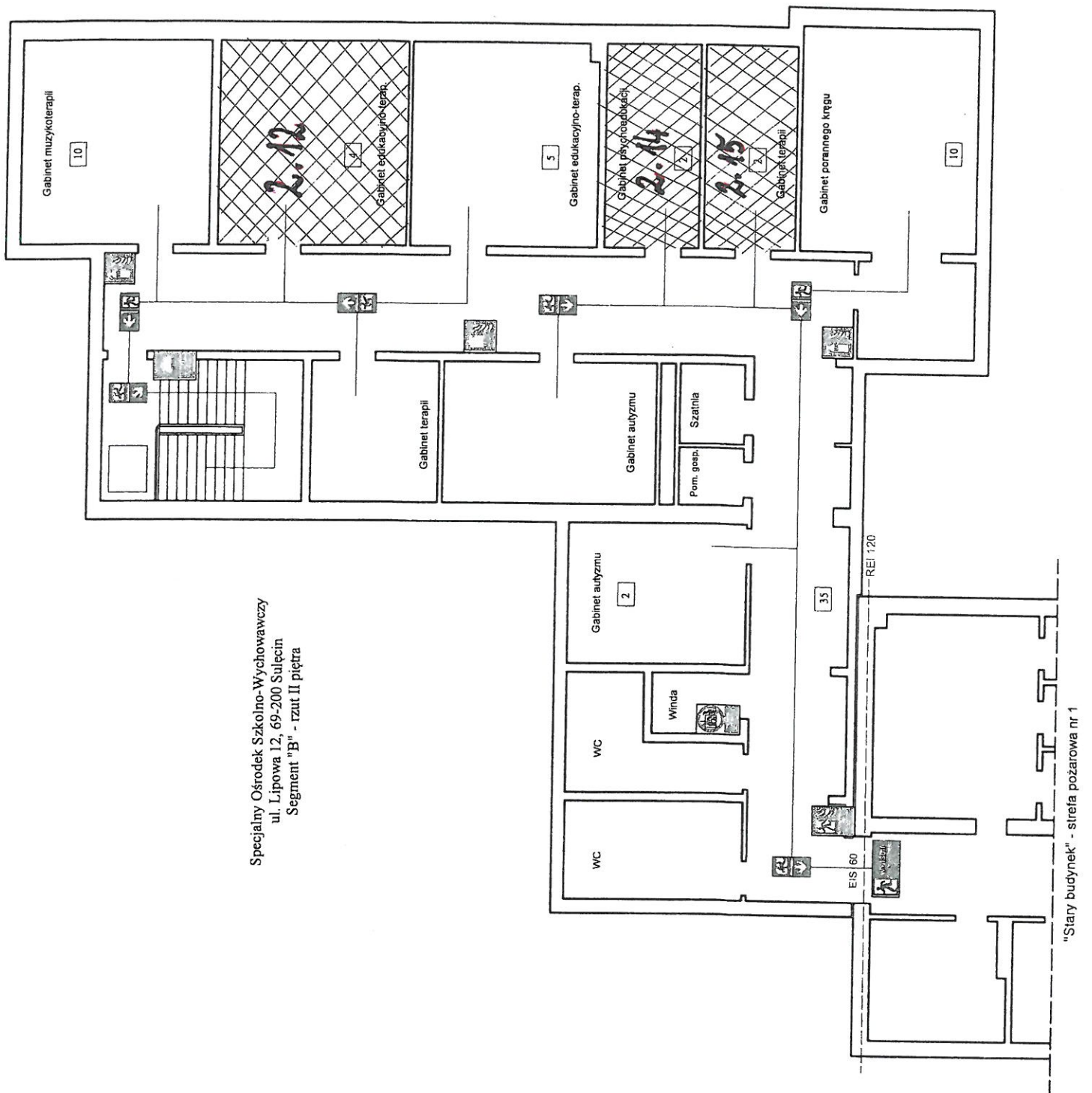
§ 5. Wykonanie uchwały powierza się Staroście Sulęcińskiemu.

§ 6. Uchwała wchodzi w życie z dniem podjęcia.

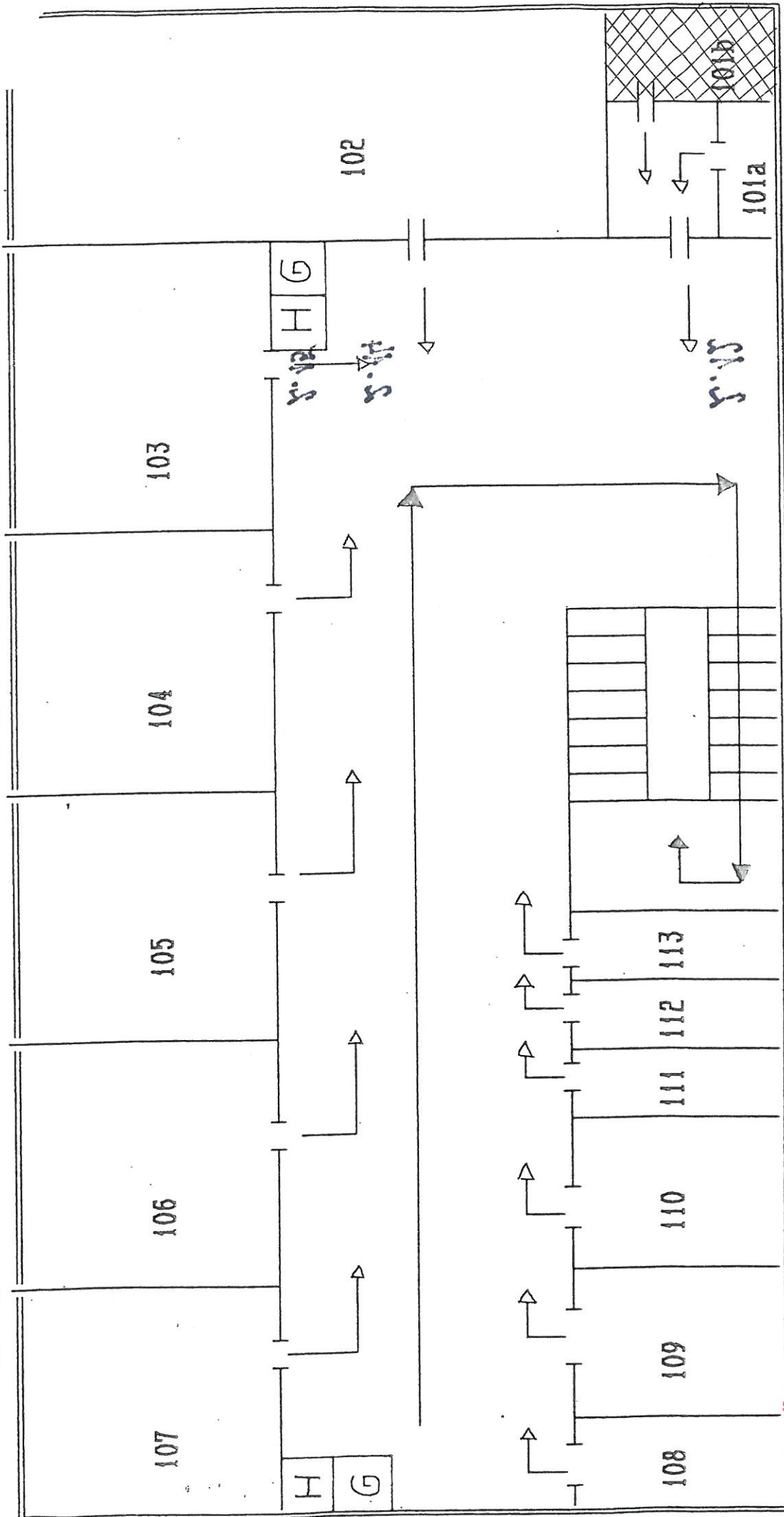
Starosta Sulęciński

Tomasz Jaskuła

Specjalny Ośrodek Szkolno-Wychowawczy
69-200 Sulęcín, ul. Lipowa 12A
NIP 596-13-24-120, Regon 000234123
tel./fax 05 755 23 01



< I piętro > - STARY BUDYNEK



DYREKTOR
Specjalnego Ośrodka Szkolno - Wychowawczego
w Sulęcine

mgr Danuta Malinowska

Uzasadnienie

Dyrektor Specjalnego Ośrodka Szkolno-Wychowawczego w Sulęcinie wystąpiła z wnioskiem o wyrażenie zgody na użyczenie pomieszczeń dydaktycznych w budynku Specjalnego Ośrodka Szkolno-Wychowawczego Poradni Psychologiczno-Pedagogicznej w Sulęcinie.

Budynek Specjalnego Ośrodka Szkolno-Wychowawczego usytuowany jest w granicach działki oznaczonej numerem 314/3 w obrębie 46 miasta Sulęcina, gm. Sulęcina. Nieruchomość stanowi własność Powiatu Sulęcińskiego i znajduje się w trwałym zarządzie Specjalnego Ośrodka Szkolno-Wychowawczego w Sulęcinie.

Stosownie do art. 43 ust. 2 pkt 3 ustawy z dnia 21 sierpnia 1997 r. o gospodarce nieruchomościami (tekst jednolity: Dz. U. z 2020 r. poz. 65) jednostka organizacyjna sprawująca trwały zarząd ma prawo do oddania nieruchomości lub jej części w najem, dzierżawę albo użyczenie na czas nie dłuższy niż czas, na który został ustanowiony trwały zarząd, z równoczesnym zawiadomieniem właściwego organu i organu nadzorującego, jeżeli umowa jest zawierana na czas oznaczony do 3 lat, albo za zgodą tych organów, jeżeli umowa jest zawierana na czas oznaczony dłuższy niż 3 lata lub czas nieoznaczony, jednak na okres nie dłuższy niż czas, na który został ustanowiony trwały zarząd.

Przedmiotem użyczenia będą pomieszczenia wskazane w załączniku do niniejszej uchwały, stanowiące część nieruchomości zabudowanej oddanej w trwały zarząd.

Wobec powyższego podjęcie niniejszej uchwały jest zasadne.